

# Istituto Comprensivo di Cologna Veneta

#BACKTOSCHOOL



## NORME PER IL RIENTRO A SCUOLA IN SICUREZZA

### Non posso andare a scuola se:

- Ho **febbre** oltre i 37.5° C
- Nelle ultime 2 settimane sono stato a **contatto** con malati di COVID o con persone in isolamento
- Ho **sintomi** riconducibili alla COVID



consulto il medico curante ed i protocolli sanitari vigenti

### DAD



Sarà garantita la **didattica a distanza**, fin dal primo giorno, per tutti gli studenti assenti e comunque per tutti gli studenti che abbiano «fragilità» certificate

### Orari e accesso

- È fondamentale la **puntualità** in ingresso e uscita
- Per entrare ed uscire:
  - indosso la mascherina
  - seguo i percorsi predisposti
  - rimango in fila



### Accesso genitori o accompagnatori

#### INFANZIA

- Si può accedere, **uno alla volta**, nei momenti di ingresso e uscita
- I bimbi sono presi in consegna e riaccompagnati da docenti o collaboratori scolastici



#### PRIMARIA E SECONDARIA

- L'ingresso è consentito solamente **previa autorizzazione** della scuola per gravi motivi

Evitiamo gli assembramenti all'esterno!

- **Un solo accompagnatore** per alunno
- **Non tratteniamoci** nei pressi degli edifici scolastici (parcheggi, piazzali, ...)



### In caso di sintomatologia dell'alunno

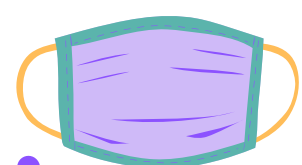
- La famiglia è **immediatamente avvisata** ed è tenuta al prelievo dell'alunno nel minor tempo possibile
- È indispensabile la costante **reperibilità** di un familiare o delegato durante l'orario scolastico



## Mascherine

SCUOLA PRIMARIA E SECONDARIA

- Ogni alunno deve essere dotato della propria mascherina monouso o di altro tipo (es. lavabile)
- La mascherina va usata:
  - all'ingresso e all'uscita
  - durante gli spostamenti all'interno della scuola
  - quando non si riesce a garantire la distanza di 1 metro, anche se si è all'aperto (ad es. durante il gioco libero)
  - in tutte le altre occasioni segnalate



## Mascherine

DOVE TENERLE

- Porta con te una bustina igienica dove riporre la mascherina quando non ne è previsto l'utilizzo
- Se devi gettare la tua mascherina monouso cerca gli appositi contenitori



## Tieni le mani pulite!

- Quando vai in bagno lava bene le mani con il sapone
- Asciugale con le salviette usa e getta
- Non si possono usare asciugamani personali
- In ogni aula e negli spazi comuni è disponibile un dispenser con gel disinfettante



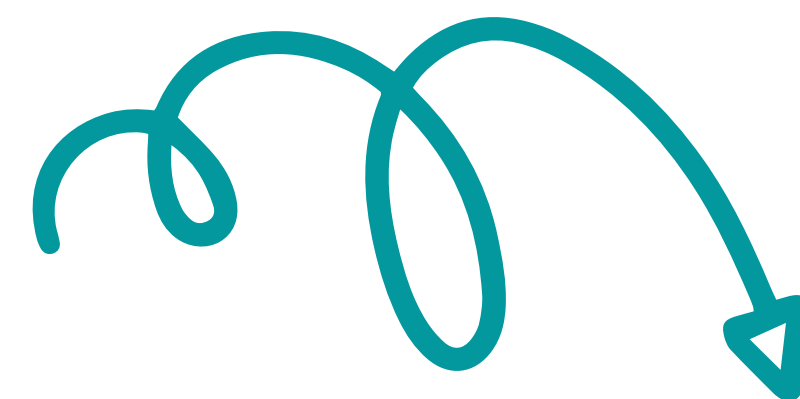
## Merenda

- La merenda è personale, non è ammesso lo scambio di cibi e bevande
- Le borracce devono essere identificabili con nome e cognome e non scambiate tra alunni



## Materiale scolastico e non

- Non portare giochi da casa. A scuola troverai tutto ciò che serve anche per giocare!
- Non condividere materiale scolastico con i compagni.



SEGUI SEMPRE  
LE INDICAZIONI  
FORNITE DAI  
TUOI  
INSEGNANTI!



SE HAI DEI  
DUBBI, CHIEDI  
A LORO!

